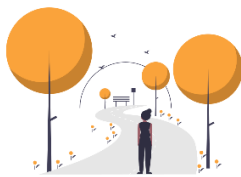


AUSWAHL EINES MELDEKANALS CHECKLISTE

Die Auswahl eines Meldekanals ist eine wichtige Entscheidung und wirkt sich auf das gesamte Unternehmen aus. Je besser der Meldekanal zu den Abläufen im Unternehmen passt, desto effizienter gestaltet sich die Meldungsbearbeitung.



Jede Organisation ist einzigartig und das sollte sich auch im Hinweisgebersystem widerspiegeln.

Bevor ein Meldekanal ausgewählt wird, sind diverse Punkte zu überlegen. Wir haben die wichtigsten Fragen, die vor der Auswahl eines Meldekanals geklärt werden sollten, nachfolgend zusammengefasst.

DAS EIGENE UNTERNEHMEN KENNEN

- ✓ Wie ist die Compliance-Kultur der Organisation ausgeprägt?
- ✓ Gibt es oder gab es bereits Meldungen zu Fehlverhalten oder Missständen?
- ✓ Wie wird aktuell mit Meldungen umgegangen?
- ✓ Zu welchen Themen werden Meldungen erwartet?
- ✓ Wie viele Meldungen werden erwartet?
- ✓ Unterstützen alle Stakeholder die Implementierung eines Meldekanals (z.B. IT, Datenschutz, Legal, Compliance, Interne Revision, HR, Betriebsrat etc.)?

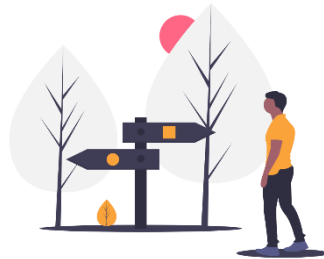


INTERNE GEGEBENHEITEN

- ✓ Welche personellen Ressourcen und Knowhow sind für die Implementierung und Hinweisbearbeitung verfügbar?
- ✓ Wie hoch ist das zur Verfügung stehende Budget?
- ✓ Welche technischen Voraussetzungen müssen erfüllt werden?
- ✓ Welche internen Vorgaben sind zu beachten?

RAHMENBEDINGUNGEN

- ✓ Wie schnell muss die Implementierung erfolgen?
- ✓ Welche regulatorischen Anforderungen müssen erfüllt werden?
- ✓ Ist die Hinzuziehung eines externen Experten vor der Implementierung erforderlich?



ANFORDERUNGEN AN DEN MELDEKANAL

- ✓ Wie sollen Meldungen eingehen können?
- ✓ Soll das Hinweisgebersystem Vernachlässigung identifizieren können?
- ✓ Soll es den Hinweisgeber bei der Abgabe der Meldung unterstützen?
- ✓ Wer soll Meldungen abgeben können?
- ✓ Sollen anonyme Meldungen möglich sein?
- ✓ Sollen Meldungen auch außerhalb der Geschäftszeiten abgegeben werden können?
- ✓ In welchen Sprachen sollen Meldungen abgegeben werden können?
- ✓ Soll eine Kommunikation mit den Hinweisgebern möglich sein, auch wenn die Meldung anonym abgegeben wird?
- ✓ Dient das Tool der bloßen Erfüllung des Gesetzes oder soll weiterer Mehrwert daraus generiert werden?
- ✓ Soll der Sachbearbeiter durch das Hinweisgebersystem bei der Bearbeitung unterstützt werden?